

**ARRETE N°12/2022 DE VOIRIE PORTANT ALIGNEMENT**

**VOIE COMMUNALE, COMMUNE DE SALLES-LA-SOURCE**

*VU le procès-verbal concourant à la délimitation de la voie communale n°8, dite route de Trinquiès, au droit de la propriété appartenant à Madame Francette SEGUY sise à Souyri et cadastrée commune de Salles-la-Source, section BW n° 291 ;*

*VU la loi n°82-213 du 2 mars 1982 modifiée relative aux droits et libertés des collectivités locales ;  
VU la loi n°83-8 du 7 Janvier 1983 modifiée relative à la répartition des compétences entre les communes, les départements, les régions et l'état ;*

*VU le Code Général des Collectivités Territoriales ;*

*VU le Code Général des Propriétés des Personnes Publiques et notamment l'article L31 11.1 ;*

*VU le Code de l'Urbanisme notamment dans ses articles L421-1 et suivants ;*

*VU le Code de la Voirie Routière et notamment les articles L112-1 à L112-B et L141-3 :*

**ARRETE**

**Article 1 - Alignement**

L'alignement de la voie sus-mentionnée au droit de la propriété BW 291 est défini par la ligne matérialisant la limite fixée :

- par le plan de délimitation établi par Monsieur Georges LABROUE, Géomètre expert à Rodez (Aveyron) matérialisant la limite de fait du domaine public annexé au présent arrêté.

**Article 2 – Responsabilité**

Les droits des tiers sont et demeurent expressément réservés.

**Article 3- Formalités d'urbanisme**

Le présent arrêté ne dispense pas le propriétaire de la parcelle BW 291 de procéder, si nécessaire, aux formalités d'urbanisme prévues par le code de l'urbanisme notamment dans ses articles L421-1 et suivants.

Si des travaux en limite de voie sont envisagés à la suite de la délivrance de cet arrêté, le bénéficiaire devra présenter une demande spécifique à cette fin.

**Article 4 – Validité et renouvellement de l'arrêté**

L'arrêté est valable tant qu'un fait nouveau ne vient pas modifier l'état des lieux.

(CE contentieux 2610512004 n°2491 57)

**Article 5 - Publication et affichage**

Le présent arrêté sera publié et affiché conformément à la réglementation en vigueur dans la commune de Salles-la-Source.

**Article 6 - Recours**

Conformément à l'article R102 du code des tribunaux administratifs, le présent arrêté pourra faire l'objet d'un recours contentieux devant le tribunal administratif de Toulouse, dans un délai de deux mois à compter de sa date de notification ou de publication.

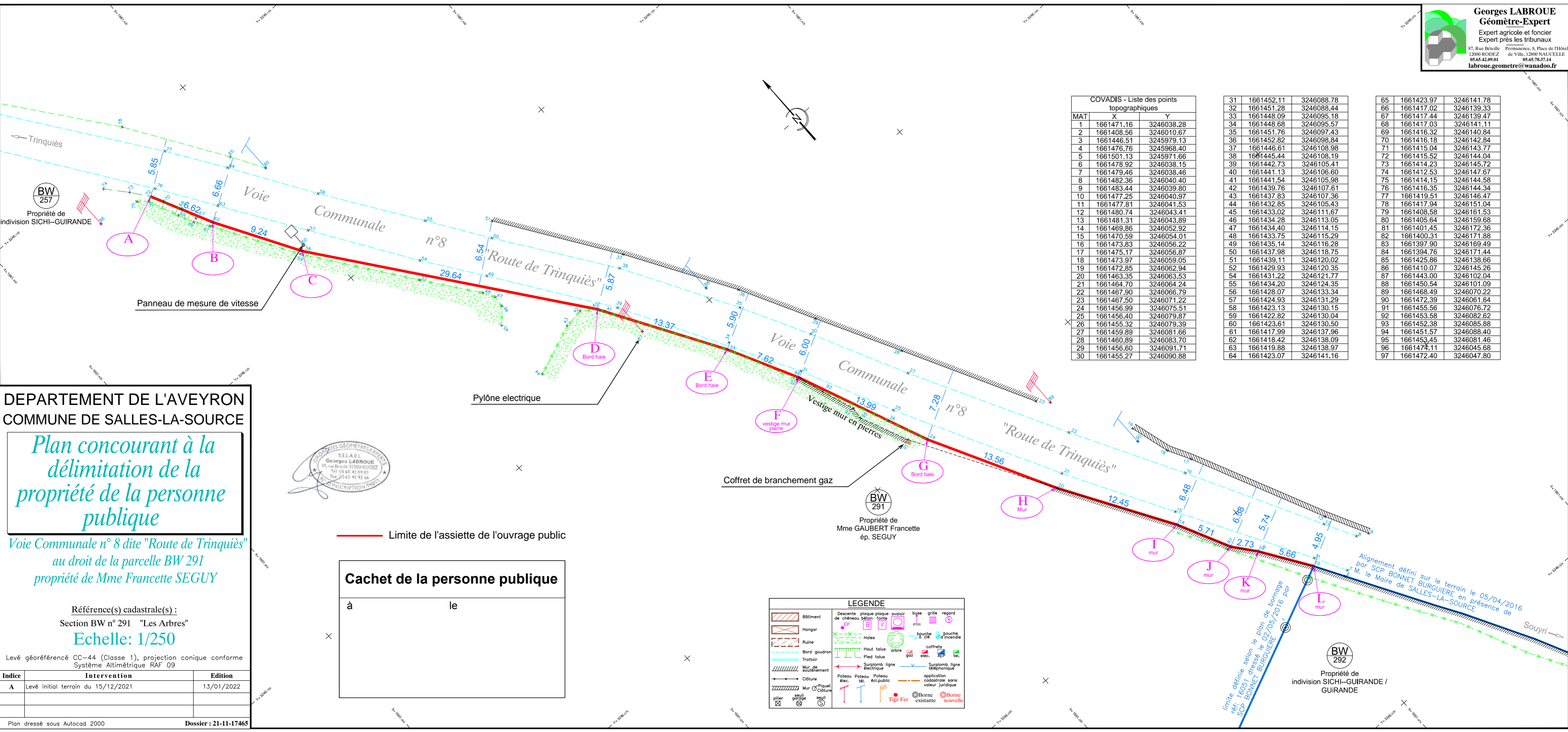
Fait à Salles-la-Source, le 09 février 2022

Le Maire

Jean-Louis ALIBÈRE



*Conformément aux dispositions de la loi 78-17 du 06/01/1978 modifiée par la loi 96-142 du 21-02-1996 relative à l'informatique, aux fichiers et aux libertés, le bénéficiaire est informé qu'il dispose d'un droit d'accès et de rectification qu'il peut exercer, pour les informations le concernant, auprès de la mairie ci-dessus désignée.*



COVADIS - Liste des points topographiques

MAT	X	Y
1	1661471.16	3246038.28
2	1661408.56	3246010.67
3	1661446.51	3245979.13
4	1661476.76	3245968.40
5	1661501.13	3245971.66
6	1661478.92	3246038.15
7	1661479.46	3246038.46
8	1661482.36	3246040.40
9	1661483.44	3246039.80
10	1661477.25	3246040.97
11	1661477.81	3246041.53
12	1661480.74	3246043.41
13	1661481.31	3246043.89
14	1661469.86	3246052.92
15	1661470.59	3246054.01
16	1661473.83	3246056.22
17	1661475.17	3246056.87
18	1661473.97	3246059.05
19	1661472.85	3246062.94
20	1661463.35	3246063.53
21	1661464.70	3246064.24
22	1661467.90	3246066.79
23	1661467.50	3246071.22
24	1661456.99	3246075.51
25	1661456.40	3246079.87
26	1661455.32	3246079.39
27	1661459.89	3246081.66
28	1661460.89	3246083.70
29	1661456.60	3246091.71
30	1661455.27	3246090.88

31	1661452.11	3246088.78
32	1661451.28	3246088.44
33	1661448.09	3246095.18
34	1661448.68	3246095.57
35	1661451.76	3246097.43
36	1661452.82	3246098.84
37	1661446.61	3246108.98
38	1661445.44	3246108.19
39	1661442.73	3246105.41
40	1661441.13	3246106.60
41	1661441.54	3246105.98
42	1661439.76	3246107.61
43	1661437.83	3246107.36
44	1661432.85	3246105.43
45	1661433.02	3246111.67
46	1661434.28	3246113.05
47	1661434.40	3246114.15
48	1661433.75	3246115.29
49	1661435.14	3246116.28
50	1661437.98	3246118.75
51	1661439.11	3246120.02
52	1661429.93	3246120.35
54	1661431.22	3246121.77
55	1661434.20	3246124.35
56	1661428.07	3246133.34
57	1661424.93	3246131.29
58	1661423.13	3246130.15
59	1661422.82	3246130.04
60	1661423.61	3246130.50
61	1661417.99	3246137.96
62	1661418.42	3246138.09
63	1661419.88	3246138.97
64	1661423.07	3246141.16

65	1661423.97	3246141.78
66	1661417.02	3246139.33
67	1661417.44	3246139.47
68	1661417.03	3246141.11
69	1661416.32	3246140.84
70	1661416.18	3246142.84
71	1661415.04	3246143.77
72	1661415.52	3246144.04
73	1661414.23	3246145.72
74	1661412.53	3246147.67
75	1661414.15	3246144.58
76	1661416.35	3246144.34
77	1661419.51	3246146.47
78	1661417.94	3246151.04
79	1661408.58	3246161.53
80	1661405.64	3246159.68
81	1661401.45	3246172.36
82	1661400.31	3246171.88
83	1661397.90	3246169.49
84	1661394.76	3246171.44
85	1661425.86	3246138.66
86	1661410.07	3246145.26
87	1661443.00	3246102.04
88	1661450.54	3246101.09
89	1661468.49	3246070.22
90	1661472.39	3246061.64
91	1661455.56	3246076.72
92	1661453.58	3246082.62
93	1661452.38	3246085.88
94	1661451.57	3246088.40
95	1661453.45	3246081.46
96	1661474.11	3246045.68
97	1661472.40	3246047.80

DEPARTEMENT DE L'AVEYRON  
 COMMUNE DE SALLES-LA-SOURCE

*Plan concourant à la  
 délimitation de la  
 propriété de la personne  
 publique*

Voie Communale n° 8 dite "Route de Trinquies"  
 au droit de la parcelle BW 291  
 propriété de Mme Francette SEGUY

Référence(s) cadastrale(s) :  
 Section BW n° 291 "Les Arbres"  
**Echelle: 1/250**  
 Levé géoréférencé CC-44 (Classe 1), projection conique conforme  
 Système Altimétrique RAF 09

Indice	Intervention	Edition
A	Levé initial terrain du 15/12/2021	13/01/2022



— Limite de l'assiette de l'ouvrage public

**Cachet de la personne publique**  
 à le

**LEGENDE**

Bâtiment	Descente de chéneau	plaque fonte	plaque avaloir	buse	grille	regard
Hangar	Haut talus	arbre	coffrets	boûche	boûche	d'incendie
Ruine	Pied talus	goutte	goutte	goutte	goutte	goutte
Bord goudron	Surplomb ligne électrique	Surplomb ligne téléphonique	Poteau élec.	Poteau tél.	Poteau écl.public	application cadastrale sans valeur juridique
Trottoir	Mur de soutènement	Mur de clôture	Piquet	seuil	seuil	seuil
Mur de clôture	Pilier	seuil	seuil	seuil	seuil	seuil

Alignement défini sur le terrain le 05/04/2016  
 par SCP BONNET BURGUIERE en présence de  
 M. le Maire de SALLES-LA-SOURCE

limite définie selon le plan de bornage  
 réf: 16051, dressé le 02/05/2016 par  
 SCP BONNET BURGUIERE