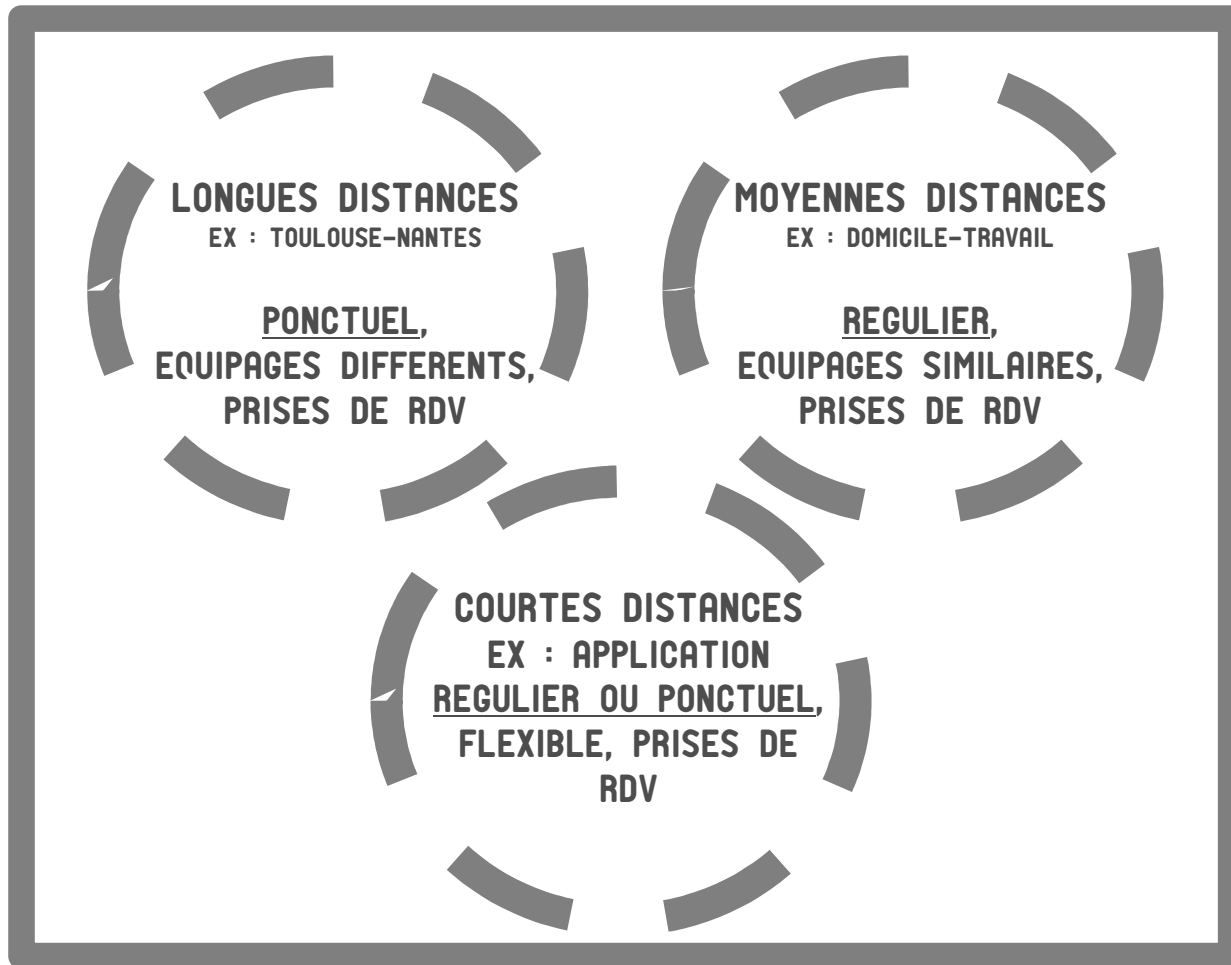


PRESENTATION DU
PREMIER RESEAU
D'AUTOSTOP ORGANISE
EN FRANCE



ANTICIPE



SPONTANE



2 GRANDES FORMES DE COVOITURAGE



1 JE PEUX M'INSCRIRE SUR INTERNET OU DANS UN LIEU RELAIS DES 16 ANS

2 JE RECOIS MA CARTE DE MEMBRE ET MON KIT DE MOBILITE (PAPIER OU MAIL)



A JE LIS ET SIGNE LA CHARTE DE BONNE CONDUITE



REZO POUCE est une initiative associative, au caractère et au programme de non-lucrativité au service de la jeunesse et de la mobilité durable.

Ce statut permet de réaliser l'impact social et les politiques environnementales, de rapprocher des personnes, d'encourager la mobilité et de favoriser le développement et d'offrir un cadre de confiance et de sécurité pour tous les participants à nos activités.

REZO POUCE est une initiative associative, au caractère et au programme de non-lucrativité au service de la jeunesse et de la mobilité durable.

Ce statut permet de réaliser l'impact social et les politiques environnementales, de rapprocher des personnes, d'encourager la mobilité et de favoriser le développement et d'offrir un cadre de confiance et de sécurité pour tous les participants à nos activités.

1-DEROULEMENT DU VOYAGE

1.1-LE VOYAGE

REZO POUCE est une initiative associative, au caractère et au programme de non-lucrativité au service de la jeunesse et de la mobilité durable.

2-RENDREZ-VOUS SUR LES DONNEES PERSONNELLES

REZO POUCE est une initiative associative, au caractère et au programme de non-lucrativité au service de la jeunesse et de la mobilité durable.

3-VOTRE ENGAGEMENT

REZO POUCE est une initiative associative, au caractère et au programme de non-lucrativité au service de la jeunesse et de la mobilité durable.

4-RETOUR EN VOYAGE

REZO POUCE est une initiative associative, au caractère et au programme de non-lucrativité au service de la jeunesse et de la mobilité durable.

5-RETOUR EN VOYAGE

REZO POUCE est une initiative associative, au caractère et au programme de non-lucrativité au service de la jeunesse et de la mobilité durable.

6-RETOUR EN VOYAGE

REZO POUCE est une initiative associative, au caractère et au programme de non-lucrativité au service de la jeunesse et de la mobilité durable.

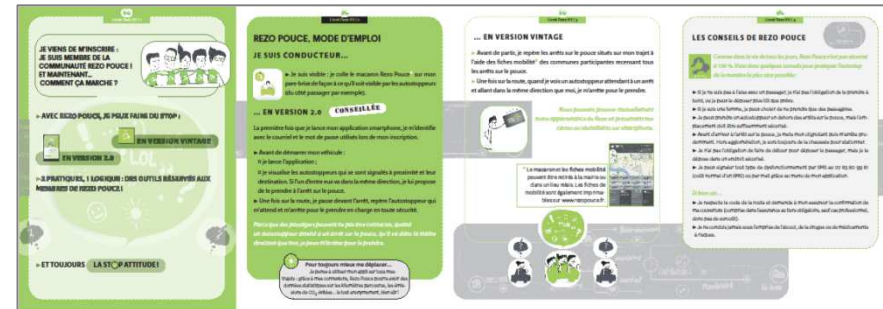
7-RETOUR EN VOYAGE

REZO POUCE est une initiative associative, au caractère et au programme de non-lucrativité au service de la jeunesse et de la mobilité durable.



B JE FOURNIS MA PIECE D'IDENTITE

C SI JE SUIS MINEUR (PLUS DE 16 ANS), JE FOURNIS UNE AUTORISATION PARENTALE



JE M'INSCRIS GRATUITEMENT



1

JE SUIS CONDUCTEUR

A

JE COLLE MON MACARON SUR MON PARE-BRISE OU PARE-SOLEIL



B

LORSQUE JE PASSE DEVANT UN ARRET, JE REGARDE S'IL Y A QUELQU'UN QUI VA DANS MA DIRECTION



2

JE SUIS PASSAGER

A

JE PREPARE MA FICHE DESTINATION.

J'UTILISE :

- CELLES FOURNIES DANS LE KIT
- JE LA CREE MOI-MEME



B

JE ME RENDS A UN ARRET SUR LE POUCE. JE PEUX CONSULTER LE PLAN DES ARRETS :

- SUR LE SITE INTERNET
- SUR LA FICHE MOBILITE

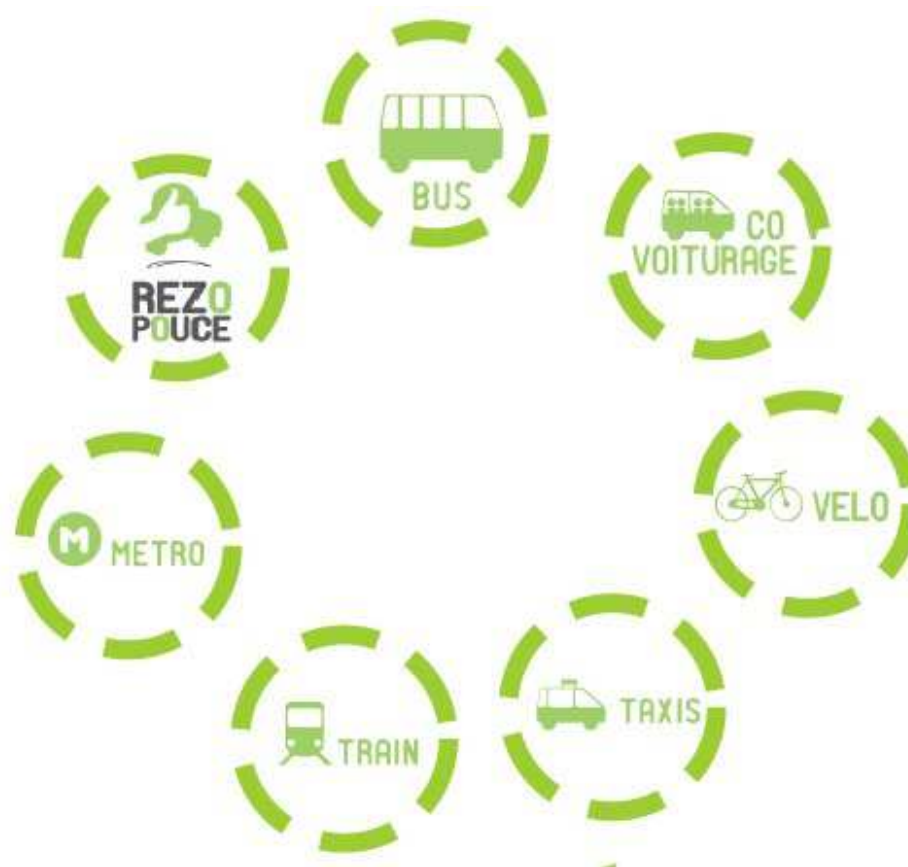
J'UTILISE LE RESEAU





AVENUE DE GASSERAS face au n° 1250 / Vers Montauban centre-ville Arrêt N° 82_MTSN-2	RUE MICHEL , croisement rue H. Guiral / Vers Pouty et Castelarrasin Arrêt N° 82_MTSN-3	BRIQUETTERIE , rue Michnel, à côté du n°3 / Vers Montauban ville Arrêt N° 82_MTSN-4	ROUTE DE FONNEUVE , Ecole Jean Moulin / Vers Albas et Montauban-ville Arrêt N° 82_MTSN-9
ST HILAIRE , route de Bordeaux, à côté de Yagnoz / Vers La- françoise et Moissac Arrêt N° 82_MTSN-13	LA HIRE , av. M. Hamecher, devant gendarmérie / Vers Albasud-Bressols- Toulouse / Grisolles Arrêt N° 82_MTSN-14	AV. DE TOULOUSE , parking magasin Dacors et Farniers / Vers Z.I. Albasud- Bressols-Toulouse Arrêt N° 82_MTSN-15	COURS FOUCAULT , avenue du 10e Dragon, devant 17e BSP / Vers Villemaud, Moissac Arrêt N° 82_MTSN-16
66-72 AVENUE DU 11ÈME RI / Vers Lamothe C., Molieres Arrêt N° 82_MTSN-17			

 NAVETTE MARCHÉ Eurybus : la navette du marché de Montauban Liaison entre le parking public d'Eurybrme et le marché tous les samedis matin de 7 h 50 à 12 h 30, avec une fréquence toutes les 20 minutes environ. Plus d'infos sur http://www.hespaides.montm.fr/	 TRAIN Tél: 0800 31 31 31 3 lignes TER desservent Montauban par train SNCF: Ligne 14 Toulouse-Brive Ligne 15 Mtban-Tlse Ligne 16 Agen-Toulouse. Télécharger les horaires: www.ler-sud.com/mtdl_pysenees	 BUS TER Tél: 0800 31 31 31 Ligne 914 Redaz-Mtban Mtban / Albas / Realville / Caussade / Caylus / Villefranche de R. / Rodaz Ligne 921 Mtban-Albi Mtban / St Nauphary / Gaillac / Albi Ligne 923 Auch-Mtban Mtban / Montech / Beaumont / Mauvezin / Auch Ligne 924 Mtban-Toulouse Mtban / Campsas / Grisolles / Castelmaud. E. / Toulouse Télécharger les horaires: www.ler-sud.com/mtdl_pysenees	 VELO Monbicycle : la location de vélo moyenne et longue durée sur Montauban Louez, pour un prix modique, un vélo pour la période de votre choix: 1/2 journée, 1 journée, 1 weekend, 1 mois, 3 mois, 1 an. Plus d'infos sur: http://www.monbicycle 05 63 63 52 52
---	--	--	---



EN COMPLEMENT DES TRANSPORTS EXISTANTS



ET C'EST SECURISE?

1

Carte d'identifiant fournie
sur présentation d'une
pièce d'identité

2

N° SMS =
traçabilité

ET LES MINEURS SONT-ILS AUTORISES?



Carte Pouce Ado
sur autorisation
parentale

EN SECURITE



POUR DES TRAJETS DE COURTE DISTANCE

Hameau – Bourg-centre
Rejoindre les villes voisines
Aller chez le médecin
Aller faire ses courses
Aller à la gare
Aller travailler
Rentrer du lycée

L'UTILISATION EST
GRATUITE

EN PRATIQUE



**CREER
DU LIEN
SOCIAL**

**REDUIRE L'IMPACT
ENVIRONNEMENTAL**

**AUGMENTER
SA MOBILITE**

**SECURISER SES
DEPLACEMENTS**

POINTS POSITIFS





**J'UTILISE REZO POUCE ET LE FAIT SAVOIR AUTOUR DE MOI !
PLUS NOMBREUX SERONT LES INSCRITS, PLUS EFFICACE SERA LE
RESEAU !**

UNE COMMUNAUTE D'USAGERS



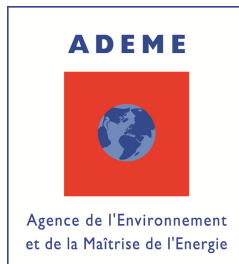
FONDATION



Agir pour l'innovation sociale



SMTC
TISSEO



LES PARTENARIATS



WWW.REZOPOUCE.FR

PLUS D'INFORMATIONS

